

Der Kantenausbreiter

An Textilmaschinen befinden sich verschiedene elektrisch angetriebene Kantenausbreiter wie Spiralwalzen oder Ausbreitsysteme am Spannrahmeneinlauf. Diese stationären Einrichtungen können nicht immer vermeiden, dass z.B. bei schlechten Nähten in Walzengängen, Waschabteilen oder Hotflues die Kanten der Warenbahn umschlagen und zur Faltenbildung in der Maschine führen.

Die Einsatzgebiete

Umgeschlagene Kanten verursachen bei der Kontinueausrüstung in hohem Maße Qualitätsausfallkosten wie z.B.

- Minderbreite
- Farbflecken oder –streifen
- mechanische Schädigungen
- Kante-Mitte-Kante Unegalitäten.

Der verantwortliche Maschinenführer kann aber durch den Einsatz mit dem "Kantenfinger" an der laufenden Warenbahn schnell und einfach dagegen steuern.

Die Modelle

Wir verwenden ein stabiles, aber elastisches Duroplast-Composite-Material für den Einsatz bei kontinuierlichen Nass- und Thermo-prozessen.

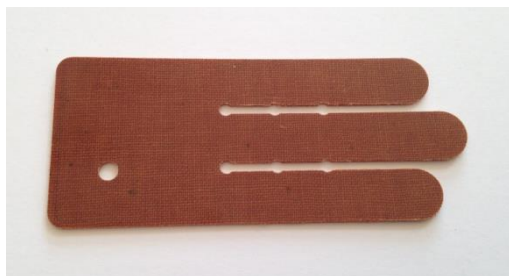


Bild 1 – Kantenausbreiter Größe 1

Die Modelle unterscheiden sich durch zwei unterschiedliche Dimensionen. Die Größe 1 empfehlen wir für Warenbreiten bis 2,50m, die Größen 2 und 4 für breitere Gewebe. Die Größe 3 ist speziell für Trocknungsaggregate mit Warenführungsfunktion geeignet.

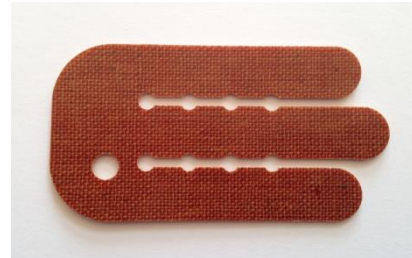


Bild 2 – Kantenausbreiter Größe 3

Größe 1	Bestell-Nr. ZB-GKA01
Länge	a = 77 mm
Breite	b = 32 mm
Material	Duroplast Composite
Liefereinheit	Paket ab 100 Stück

Größe 2	Bestell-Nr. ZB-GKA02
Länge	a = 140 mm
Breite	b = 33 mm
Material	Duroplast Composite
Liefereinheit	Paket ab 100 Stück

Größe 3	Bestell-Nr. ZB-GKA03
Länge	a = 60 mm
Breite	b = 31 mm
Material	Duroplast Composite
Liefereinheit	Paket ab 100 Stück

Größe 4	Bestell-Nr. ZB-GKA04
Länge	a = 116 mm
Breite	b = 33 mm
Material	Duroplast Composite
Liefereinheit	Paket ab 100 Stück