

## Der Fadenzähler

Optische Untersuchungsmethoden an Textilien sind ein unverzichtbares Spezialgebiet der Textilprüfung im Rahmen der Identifizierung, Produktentwicklung und Schadensaufklärung an Fasern und Flächengebilden.



Bild 1 - LED Version mit justierbarem Zeiger am Standfuß

Erfunden wurde der Fadenzähler, um die Qualität von gewebten Stoffen zu überprüfen. In der Textilindustrie werden damit die Anzahl von Schuss- und Kettfäden innerhalb einer bestimmten Stofffläche gemessen. Im Teppichhandel können Fadenzähler benutzt werden, um bei geknüpften Teppichen die Anzahl der Knoten pro Fläche zu ermitteln.

Ein Fadenzähler (auch Messlupe genannt) ist eine starke Lupe mit einer drei- bis zwölffachen Vergrößerung. Der physische Abstand zwischen dieser und seiner Vergrößerungslinse ist konstruktionsbedingt abhängig von der Brennweite.

Üblicherweise wird ein Fadenzähler aus drei Metall- oder Kunststoffflächen gefertigt, die durch zwei Scharniere klappbar miteinander verbunden sind. Die Höhe der mittleren Trägerfläche gibt zugleich das Maß für die Mindestbrennweite vor bzw. ist von ihr

abhängig. Gebrauchsfertig aufgestellt ist in der oberen Fläche eine meist kreisrunde Öffnung als Fassung für eine starke Lupe (nur sehr selten als Doppellinsensystem ausgeführt). Zusammengeklappt liegt diese zwischen den beiden anderen und ist so beim Transport geschützt.



Bild 2 - Fadenzähler eingeklappt

Mit einem guten **Fadenzähler** kann im Auflicht und einer 6-fachen Vergrößerung schon eine sehr genaue Aussage getroffen werden. Wir achten bei unseren Fadenzählern auf eine große Linsenfläche, damit für eine Dokumentation mit einfachen Handy-Kameras Fotos geschossen werden können. Besonders geeignet dafür ist die Version mit LED Beleuchtung.

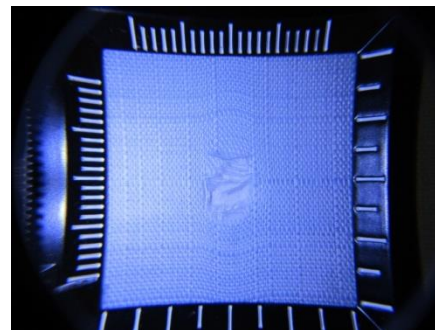


Bild 3 - Fotoaufnahme durch die Linse

## Die Einsatzgebiete

Die Einsatzgebiete sind in der Rohwarenkontrolle für die Feststellung der Fadenzahl als Qualitätsparameter. Weiterhin wird zum Putzen von Rohgewebe oftmals eine Lupe benötigt. Breites Anwendungsgebiet ist auch die Fehlererkennung und Analyse im Bereich der Fertigwarenschau.

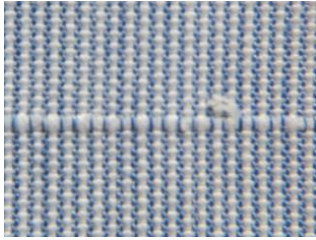


Bild 4 - Foto durch Fadenzähler mit Zoom vergrößert

Qualitätskontrolle in der Druckerei für Prüfung von Schablonen oder der Druckkontur und des Rapportes. Auch in der Beschichtung und Laminierung können mit dem Fadenzähler Fehler schnell erkannt und abgestellt werden.

### Die Modelle

Das Modell FDZ01 ohne LED Beleuchtung eignet sich besonders in Bereichen, wo bereits gutes Licht für die Beobachtung vorhanden ist, zum Beispiel an Schautischen in der Wareneingangs- oder Endkontrolle und im Labor.



Bild 5 - Fadenzähler FDZ01

<b>Fadenzähler</b>	<b>Bestell-Nr. ZB-FDZ01</b>
<b>Vergrößerung</b>	6-fach
<b>Ausführung</b>	Metallgehäuse schwarz
<b>Sichtfeld</b>	25 mm
<b>Linse</b>	bi-convex aus Echtglas mit Ø 28 mm
<b>Messfläche</b>	15 x 15 mm
<b>Skala</b>	in mm und inch
<b>Liefereinheit</b>	1 Stück

Das Modell mit LED-Beleuchtung ist vor allem für den Textilpraktiker gedacht, welcher häufig im Betrieb unterwegs ist wie Entwickler oder Produktionsverantwortliche. Durch die eingebaute LED-Beleuchtung ist immer genügend Licht für eine detaillierte Beobachtung vorhanden.



Bild 6 - LED Fadenzähler FDZ02

<b>Fadenzähler LED</b>	<b>Bestell-Nr. ZB-FDZ02</b>
<b>Vergrößerung</b>	6-fach
<b>Ausführung</b>	Metallgehäuse schwarz, mit LED Beleuchtung
<b>Sichtfeld</b>	25 mm
<b>Linse</b>	bi-convex aus Echtglas mit Ø 28 mm
<b>Messfläche</b>	15 x 15 mm
<b>Skala</b>	in mm und inch
<b>Liefereinheit</b>	1 Stück

### Bestellungen bei:



Flexuma | GmbH

Rathausgasse 4, D-89522 Heidenheim

p: +49 7321 95 58 81

f: +49 7321 95 58 79

<http://www.flexuma.de> | [info@flexuma.de](mailto:info@flexuma.de)